

INFORME MENSUAL AMENAZAS DE INCENDIO SEPTIEMBRE 2014

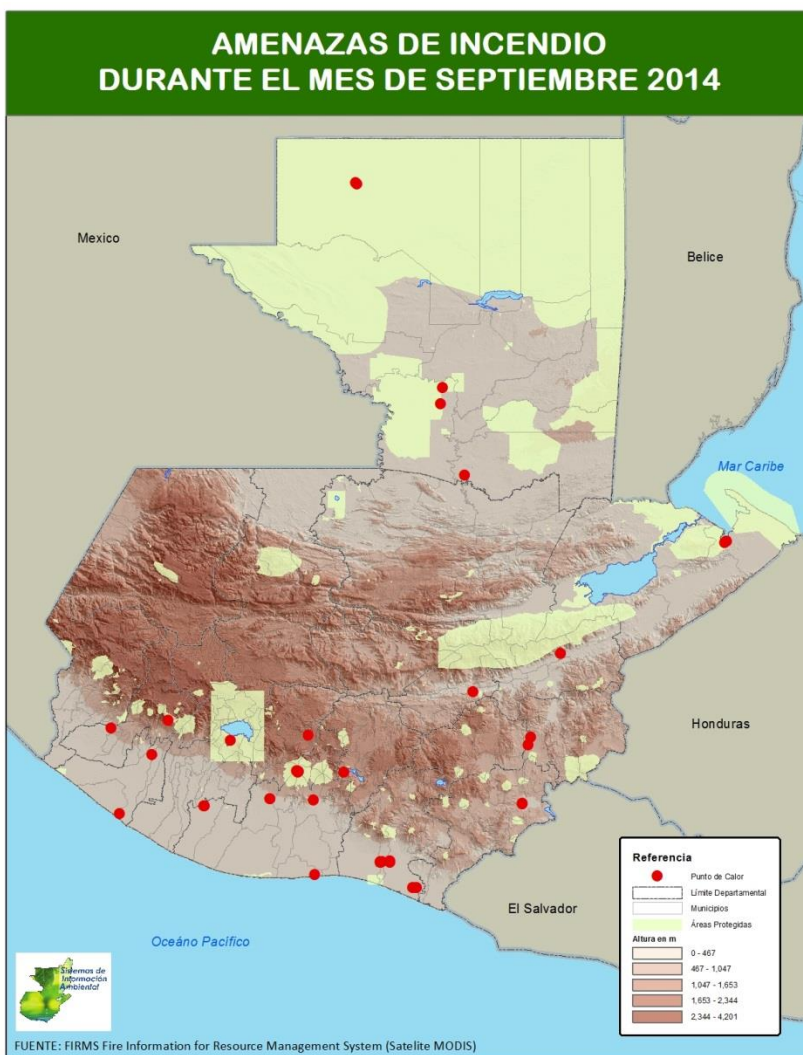
SISTEMAS DE INFORMACIÓN AMBIENTAL SIA



AMENAZAS DE INCENDIO

Durante el mes de septiembre se detectaron 40 puntos de calor en Guatemala; de los cuales 1 tuvo una alta probabilidad de considerarse incendio forestal.

La cantidad de puntos detectados en este mes disminuyó en un 46.66% en relación al mes de pasado, en el cual se contabilizaron 75 puntos de calor.



Fuente: Elaboración propia,
Datos: Universidad de Maryland



Gobierno de Guatemala

Ministerio de Ambiente y Recursos Naturales

MONITOREO MENSUAL



AMENAZAS DE INCENDIO

De los 40 puntos localizados en el país, la mayoría fueron localizados en el departamento de Santa Rosa, 9 puntos, seguido de 7 puntos en Escuintla y 5 puntos en Petén.

Municipios con mayor cantidad de puntos de calor detectados

Municipio	Departamento	Puntos Detectados
Guazacapán	Santa Rosa	5
Chiquimulilla	Santa Rosa	4
Puerto Barrios	Izabal	3

Fuente: Elaboración propia,

Durante este mes se localizaron 13 puntos de calor dentro de áreas protegidas, de los cuales 4 se localizaron alrededor del Volcán de Fuego, 3 puntos en el Cerro San Gil, 2 puntos en la Laguna del Tigre, 2 en los Complejos I y II, uno en la Cuenca del Lago Atitlán y uno en el Parque Regional Municipal de Quetzaltenango – Saqbé.

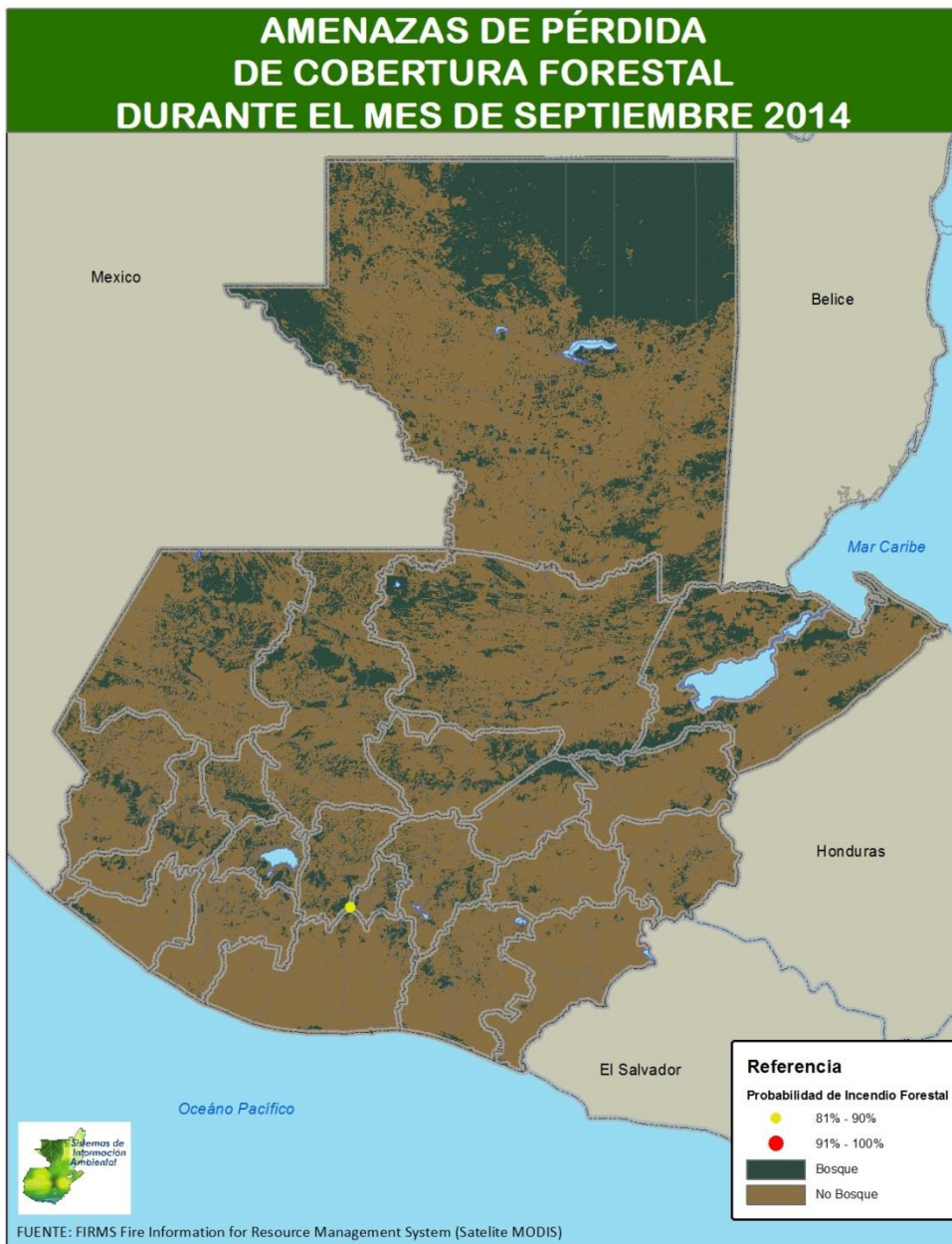
De los puntos que se localizaron en áreas protegidas solamente uno tuvo alta probabilidad de considerarse incendio, éste se ubicó en el área protegida del Volcán de Fuego.





AMENAZAS DE INCENDIO

En el transcurso del mes no se detectaron puntos de calor dentro del área boscosa del país.



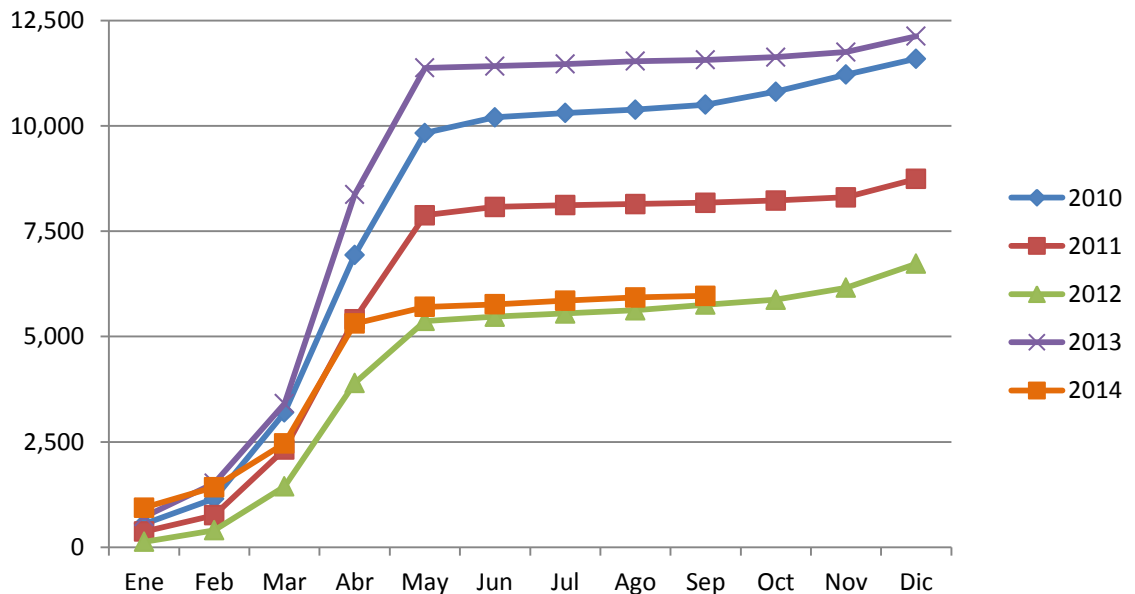


AMENAZAS DE INCENDIO

En la siguiente gráfica se presenta una comparación de las amenazas de incendio acumuladas a partir del año 2010, en la cual puede apreciarse que la cantidad de puntos detectados durante este año ha sido menor a la cantidad del año pasado, en aproximadamente el 50%. Esta diferencia fue mas notable en los meses de mayo y abril, con una diferencia mayor a los 2,000 puntos de calor en cada mes.

El mes de septiembre de este año tuvo un comportamiento similar al mismo mes del año 2013, con una diferencia de 8 puntos por arriba de los detectados en el año 2013.

Acumulado de Puntos de Calor



Fuente: Elaboración propia,

