

# INFORME MENSUAL MONITOREO DE CLIMA DICIEMBRE 2014

## SISTEMAS DE INFORMACIÓN AMBIENTAL SIA





**MONITOREO DE CLIMA**

Durante el mes de diciembre se recopiló información emitida por las estaciones meteorológicas instaladas en el territorio nacional, a través de los boletines de pronóstico diario que publica el INSIVUMEH, sobre las temperaturas mínimas y máximas, además de la precipitación pluvial registrada en las principales estaciones meteorológicas.

En la siguiente tabla se muestran las temperaturas promedio registradas durante este mes:

**Promedio de Temperaturas Registradas**

	Estación	Temp. Mínima (°C)	Temp. Máxima (°C)
Meseta Central	Guatemala	14.40	23.87
	Quetzaltenango	7.00	21.60
	Huehuetenango	11.33	23.73
	Solola	8.07	21.93
Oriente	Zacapa	20.20	30.13
	Esquipulas	17.13	23.60
	El Progreso	16.93	26.33
Costa Sur	Retalhuleu	21.60	32.40
	Puerto San José	21.93	32.07
	Tecún Umán	21.73	32.93
	Costa de Jutiapa	23.87	33.93
	Champerico	22.67	32.27
Norte Caribe	El Petén	19.67	28.80
	Cobán, Alta Verapaz	13.93	21.87
	Puerto Barrios	20.07	27.87
<b>Promedio Nacional</b>		<b>17.37</b>	<b>27.56</b>

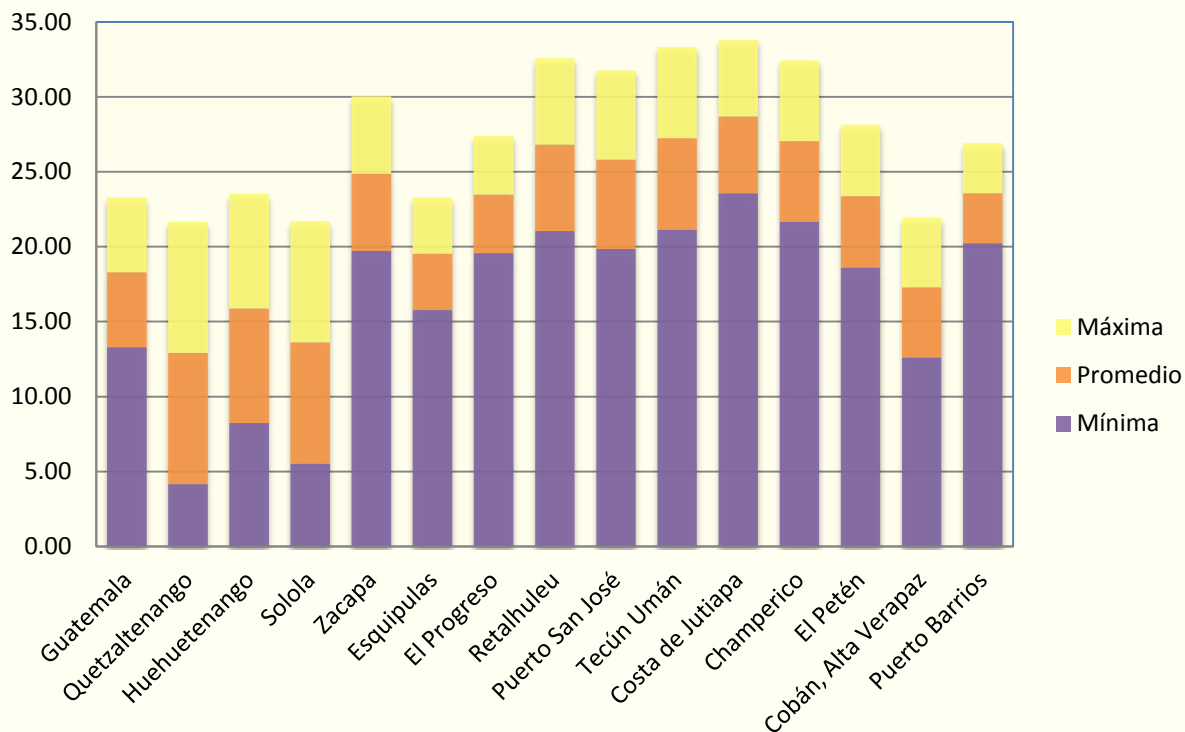


# MONITOREO DE CLIMA

Las temperaturas mínimas diarias se mantuvieron en un rango entre los -1 °C en Quetzaltenango y los 24 °C en la Costa de Jutiapa.

Las temperaturas máximas diarias estuvieron entre los 16.00 °C, registrados en Cobán, Alta Verapaz y los 35.00 °C registrados en la Costa de Jutiapa, Tecún Umán y Zacapa.

## TEMPERATURAS PROMEDIO POR ESTACIÓN



Fuente: Elaboración propia  
 Datos: INSIVUMEH





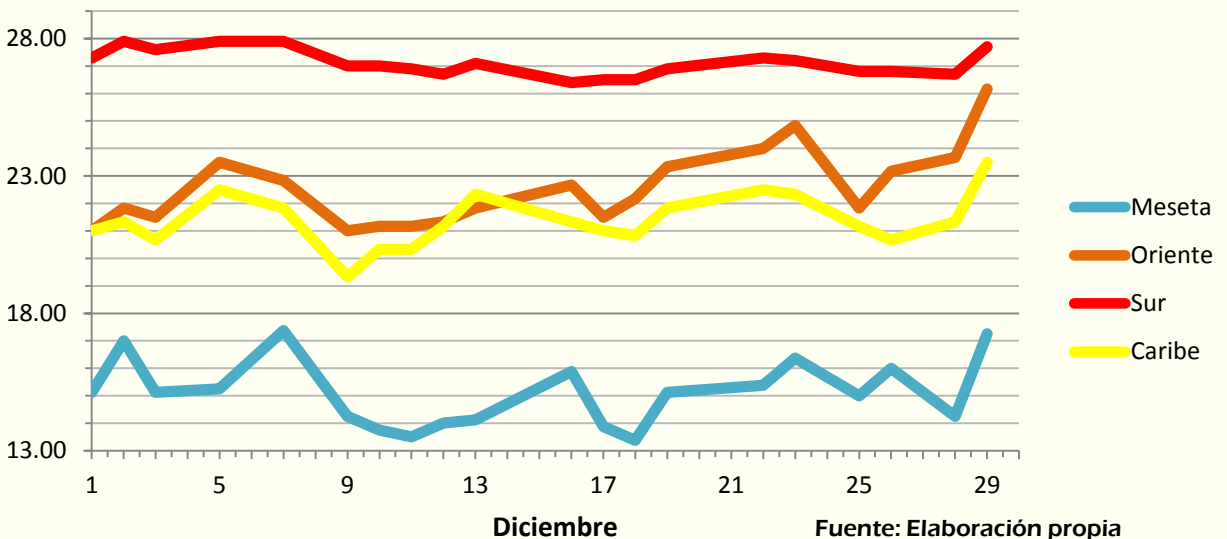
# MONITOREO DE CLIMA

Los días más calurosos del mes fueron el 02, 05, 07 y 09 de diciembre en Jutiapa con una temperatura promedio de 29.50 °C.

El día más frío del mes fue el 11 de diciembre en Sololá con una temperatura promedio de 10.50 °C.

## TEMPERATURAS POR REGIÓN DURANTE DICIEMBRE

°C



Las temperaturas promedio diarias que la Meseta Central registró estuvieron entre los 13.38 °C y los 17.38 °C, con un promedio de 15.17 °C. Las regiones del Caribe y Oriente se mantuvieron entre los 19.33 °C y los 26.17°C, mientras que en la región Sur se registraron temperaturas promedio diarias entre los 26.40 °C y los 27.90 °C, con un promedio de 21.41 °C, 22.63 °C y 27.12 °C para la región Caribe, Oriente y Sur, respectivamente.





## MONITOREO DE LLUVIA

Durante el mes de diciembre las estaciones con más lluvia acumulada fueron Puerto Barrios con 158.90 mm, Petén con 99.80 mm y Cobán con 83.00 mm.

Asimismo, las estaciones de Sololá, Zacapa, Tecún Umán, Champerico, Costa de Jutiapa y Puerto San José no registraron precipitación durante todo el mes.

El total de lluvia registrada en las 15 estaciones monitoreadas disminuyó respecto al mes pasado en aproximadamente 47.09 %, en el cual se tuvo un total de 737.80 mm.

### Total de Lluvia Registrada

	Estación	Precipitación (mm)
Meseta Central	Guatemala	1.20
	Quetzaltenango	0.20
	Huehuetenango	2.60
	Sololá	0.00
Oriente	Zacapa	0.00
	Esquipulas	15.00
	El Progreso	0.10
Costa Sur	Retalhuleu	29.60
	Puerto San José	0.00
	Tecún Umán	0.00
	Costa de Jutiapa	0.00
	Champerico	0.00
Norte Caribe	El Petén	99.80
	Cobán, Alta Verapaz	83.00
	Puerto Barrios	158.90
<b>Total Nacional</b>		<b>390.40</b>





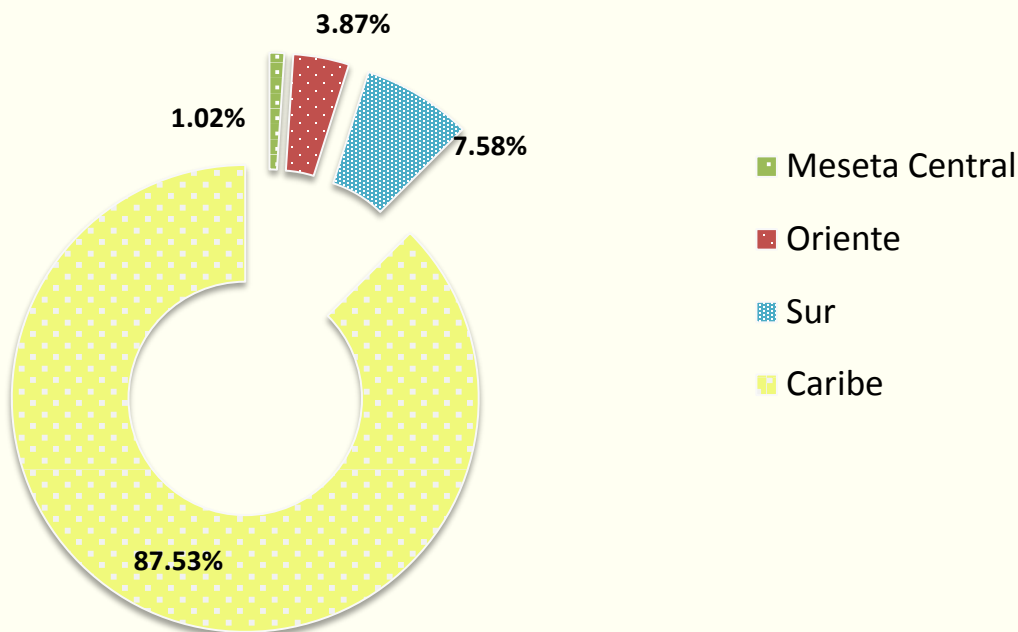
# MONITOREO DE LLUVIA

El día más lluvioso fue el 02 de diciembre con aproximadamente 122.20 mm de precipitación en todo el país.

La estación de Puerto Barrios fue la que mayor precipitación diaria registró durante el mes, recibiendo aproximadamente 69.40 mm el 02 de diciembre; seguido por esa misma estación el 07 de diciembre con aproximadamente 56.10 mm.

Del total de lluvia acumulado en el mes, la mayoría se concentró en la región del Caribe, con un total aproximado de 341.70 mm, las otras regiones tuvieron menos de 30.00 mm cada una.

## Precipitación por Regiones durante Diciembre



Fuente: Elaboración propia  
Datos: INSIVUMEH





	Estación	Temp. Mínima (°C)		Temp. Máxima (°C)		Precipitación (mm)	
		Diciembre	Noviembre	Diciembre	Noviembre	Diciembre	Noviembre
Meseta Central	Guatemala	13.29	14.40	23.29	23.87	1.20	2.50
	Quetzaltenango	4.14	7.00	21.67	21.60	0.20	0.60
	Huehuetenango	8.24	11.33	23.52	23.73	2.60	1.20
	Sololá	5.52	8.07	21.71	21.93	0.00	12.80
Oriente	Zacapa	19.71	20.20	30.05	30.13	0.00	3.30
	Esquipulas	15.76	17.13	23.29	23.60	15.00	11.90
	El Progreso	19.57	16.93	27.38	26.33	0.10	3.50
Costa Sur	Retalhuleu	21.05	21.60	32.57	32.40	29.60	10.30
	Puerto San José	19.86	21.93	31.76	32.07	0.00	0.00
	Tecún Umán	21.14	21.73	33.33	32.93	0.00	1.50
	Costa de Jutiapa	23.57	23.87	33.81	33.93	0.00	0.00
	Champerico	21.67	22.67	32.43	32.27	0.00	1.80
Norte Caribe	El Petén	18.62	19.67	28.14	28.80	99.80	115.20
	Cobán, Alta Verapaz	12.62	13.93	21.95	21.87	83.00	279.90
	Puerto Barrios	20.24	20.07	26.90	27.87	158.90	293.30

Fuente: Elaboración propia  
 Datos: INSIVUMEH

La tabla anterior muestra una comparación, de temperaturas promedio tanto mínimas como máximas (en °C), así como la precipitación pluvial (en mm), entre los meses de noviembre y diciembre.

La temperatura nacional promedio para este mes fue de 21.89 °C, con un rango entre los 12.90 °C y los 28.69 °C, la cual disminuyó respecto al mes pasado, en 0.57 °C, lo cual se debe a los frentes fríos que se han registrado en el país.

