

INFORME MENSUAL MONITOREO DE CLIMA NOVIEMBRE 2014

SISTEMAS DE INFORMACIÓN AMBIENTAL SIA





MONITOREO DE CLIMA

Durante el mes de noviembre se recopiló información emitida por las estaciones meteorológicas instaladas en el territorio nacional, a través de los boletines de pronóstico diario que publica el INSIVUMEH, sobre las temperaturas mínimas y máximas, además de la precipitación pluvial registrada en las principales estaciones meteorológicas.

En la siguiente tabla se muestran las temperaturas promedio registradas durante este mes:

Promedio de Temperaturas Registradas

	Estación	Temp. Mínima (°C)	Temp. Máxima (°C)
Meseta Central	Guatemala	14.40	23.87
	Quetzaltenango	7.00	21.60
	Huehuetenango	11.33	23.73
	Solola	8.07	21.93
Oriente	Zacapa	20.20	30.13
	Esquipulas	17.13	23.60
	El Progreso	16.93	26.33
Costa Sur	Retalhuleu	21.60	32.40
	Puerto San José	21.93	32.07
	Tecún Umán	21.73	32.93
	Costa de Jutiapa	23.87	33.93
	Champerico	22.67	32.27
Norte Caribe	El Petén	19.67	28.80
	Cobán, Alta Verapaz	13.93	21.87
	Puerto Barrios	20.07	27.87
Promedio Nacional		17.37	27.56

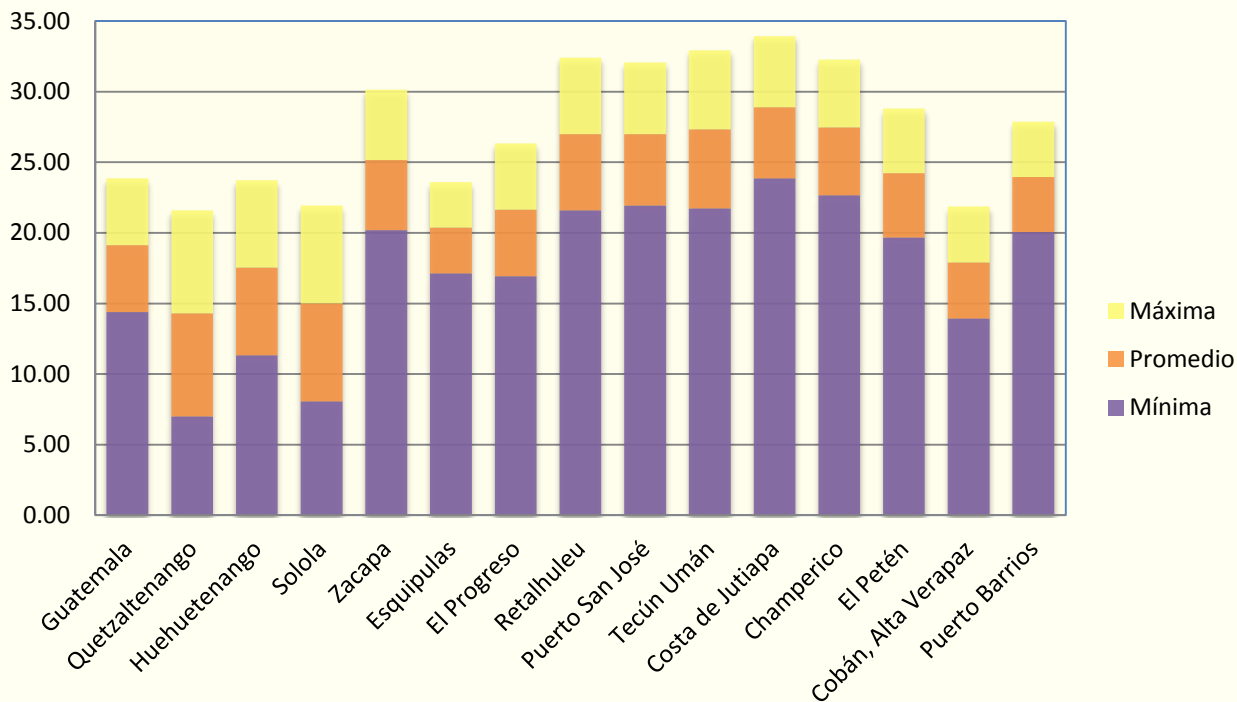


MONITOREO DE CLIMA

Las temperaturas mínimas diarias se mantuvieron en un rango entre los 4 °C en Quetzaltenango y los 27 °C en la Costa de Jutiapa.

Las temperaturas máximas diarias estuvieron entre los 15.00 °C, registrados en Cobán, Alta Verapaz y los 35.00 °C registrados en la Costa de Jutiapa.

TEMPERATURAS PROMEDIO POR ESTACIÓN



Fuente: Elaboración propia
 Datos: INSIVUMEH



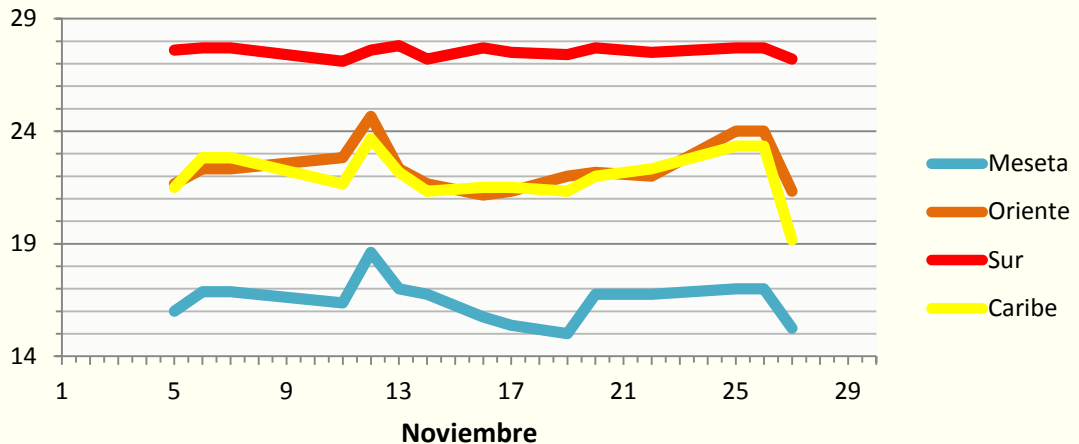
MONITOREO DE CLIMA

Los días más calurosos del mes fueron el 06 y 07 de noviembre en Jutiapa con una temperatura promedio de 30.00 °C.

El día más frío del mes fue el 19 de noviembre en Quetzaltenango con una temperatura promedio de 11.50 °C.

TEMPERATURAS PROMEDIO DIARIA POR REGIÓN

°C



Fuente: Elaboración propia
Datos: INSIVUMEH

Las temperaturas promedio diarias que la Meseta Central registró estuvieron entre los 15.00 °C y los 18.63 °C, con un promedio de 16.49 °C. Las regiones del Caribe y Oriente se mantuvieron entre los 19.17 °C y los 24.67 °C, mientras que en la región Sur se registraron temperaturas promedio diarias entre los 27.10 °C y los 27.80 °C, con un promedio de 22.03 °C, 22.39 °C y 27.54 °C para la región Caribe, Oriente y Sur, respectivamente.





MONITOREO DE LLUVIA

Durante el mes de noviembre las estaciones con más lluvia acumulada fueron Puerto Barrios con 293.30 mm, Cobán con 279.90 mm y Petén con 115.20 mm.

Asimismo, las estaciones de la Costa de Jutiapa y Puerto San José no registraron precipitación durante todo el mes.

El total de lluvia registrada en las 15 estaciones monitoreadas disminuyó respecto al mes pasado en aproximadamente 64.44 %, en el cual se tuvo un total de 2,074.70 mm.

Total de Lluvia Registrada

	Estación	Precipitación (mm)
Meseta Central	Guatemala	2.50
	Quetzaltenango	0.60
	Huehuetenango	1.20
	Sololá	12.80
Oriente	Zacapa	3.30
	Esquipulas	11.90
	El Progreso	3.50
Costa Sur	Retalhuleu	10.30
	Puerto San José	0.00
	Tecún Umán	1.50
	Costa de Jutiapa	0.00
	Champerico	1.80
Norte Caribe	El Petén	115.20
	Cobán, Alta Verapaz	279.90
	Puerto Barrios	293.30
Total Nacional		737.80



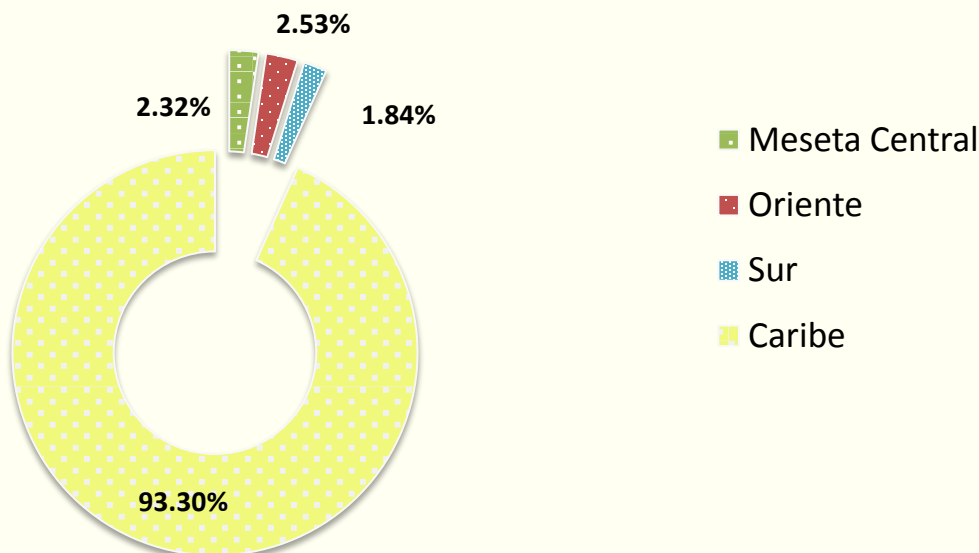


El día más lluvioso fue el 26 de noviembre con aproximadamente 249.50 mm de precipitación en todo el país.

La estación de Cobán fue la que mayor precipitación diaria registró durante el mes, recibiendo aproximadamente 164.40 mm el 26 de noviembre; seguido por Puerto Barrios con aproximadamente 92.30 mm el 20 de noviembre.

Del total de lluvia acumulado en el mes, la mayoría se concentró en la región del Caribe, con un total aproximado de 688.40 mm, las otras regiones tuvieron menos de 20.00 mm cada una.

Precipitación por Regiones Durante Noviembre



Fuente: Elaboración propia
Datos: INSIVUMEH





	Estación	Temp. Mínima (°C)		Temp. Máxima (°C)		Precipitación (mm)	
		Noviembre	Octubre	Noviembre	Octubre	Noviembre	Octubre
Meseta Central	Guatemala	14.40	15.89	23.87	24.06	2.50	145.20
	Quetzaltenango	7.00	9.67	21.60	21.56	0.60	32.50
	Huehuetenango	11.33	12.00	23.73	23.50	1.20	24.10
	Sololá	8.07	11.89	21.93	22.00	12.80	180.10
Oriente	Zacapa	20.20	21.83	30.13	31.78	3.30	209.70
	Esquipulas	17.13	18.50	23.60	27.11	11.90	126.10
	El Progreso	16.93	16.83	26.33	28.56	3.50	79.50
Costa Sur	Retalhuleu	21.60	22.11	32.40	31.61	10.30	364.10
	Puerto San José	21.93	22.83	32.07	31.17	0.00	104.70
	Tecún Umán	21.73	22.94	32.93	31.67	1.50	155.00
	Costa de Jutiapa	23.87	22.39	33.93	31.78	0.00	62.70
	Champerico	22.67	23.94	32.27	31.11	1.80	62.40
Norte Caribe	El Petén	19.67	21.89	28.80	30.00	115.20	242.60
	Cobán, Alta Verapaz	13.93	15.11	21.87	24.50	279.90	160.70
	Puerto Barrios	20.07	22.72	27.87	29.50	293.30	125.30

Fuente: Elaboración propia
 Datos: INSIVUMEH

La tabla anterior muestra una comparación, de temperaturas promedio tanto mínimas como máximas (en °C), así como la precipitación pluvial (en mm), entre los meses de octubre y noviembre.

La temperatura nacional promedio para este mes fue de 22.46°C, con un rango entre los 14.30°C y los 28.90°C, la cual disminuyó respecto al mes pasado, en 0.89 °C, lo cual se debe a la llegada de algunos frentes fríos al país.

