

INFORME MENSUAL MONITOREO DE CLIMA ABRIL 2015

**UNIDAD DE INFORMACIÓN
AMBIENTAL Y CAMBIO
CLIMÁTICO - UIACC**



MONITOREO DE CLIMA

Durante el mes de abril se recopiló información emitida por las estaciones meteorológicas instaladas en el territorio nacional, a través de los boletines de pronóstico diario que publica el INSIVUMEH, sobre las temperaturas mínimas y máximas, además de la precipitación pluvial registrada en las principales estaciones meteorológicas.

En la siguiente tabla se muestran las temperaturas promedio registradas durante este mes:

Promedio de Temperaturas Registradas

	Estación	Temp. Mínima (°C)	Temp. Máxima (°C)
Meseta Central	Guatemala	16.95	27.23
	Quetzaltenango	7.95	24.77
	Huehuetenango	12.55	28.23
	Solola	10.77	25.55
Oriente	Zacapa	23.68	37.50
	Esquipulas	20.05	31.27
	El Progreso	23.27	31.91
Costa Sur	Retalhuleu	23.55	34.68
	Puerto San José	24.05	35.36
	Tecún Umán	23.27	35.45
	Costa de Jutiapa	24.82	35.41
	Champerico	24.27	33.95
Norte Caribe	El Petén	21.32	35.77
	Cobán, Alta Verapaz	13.64	27.41
	Puerto Barrios	23.32	31.55
Promedio Nacional		19.56	31.74

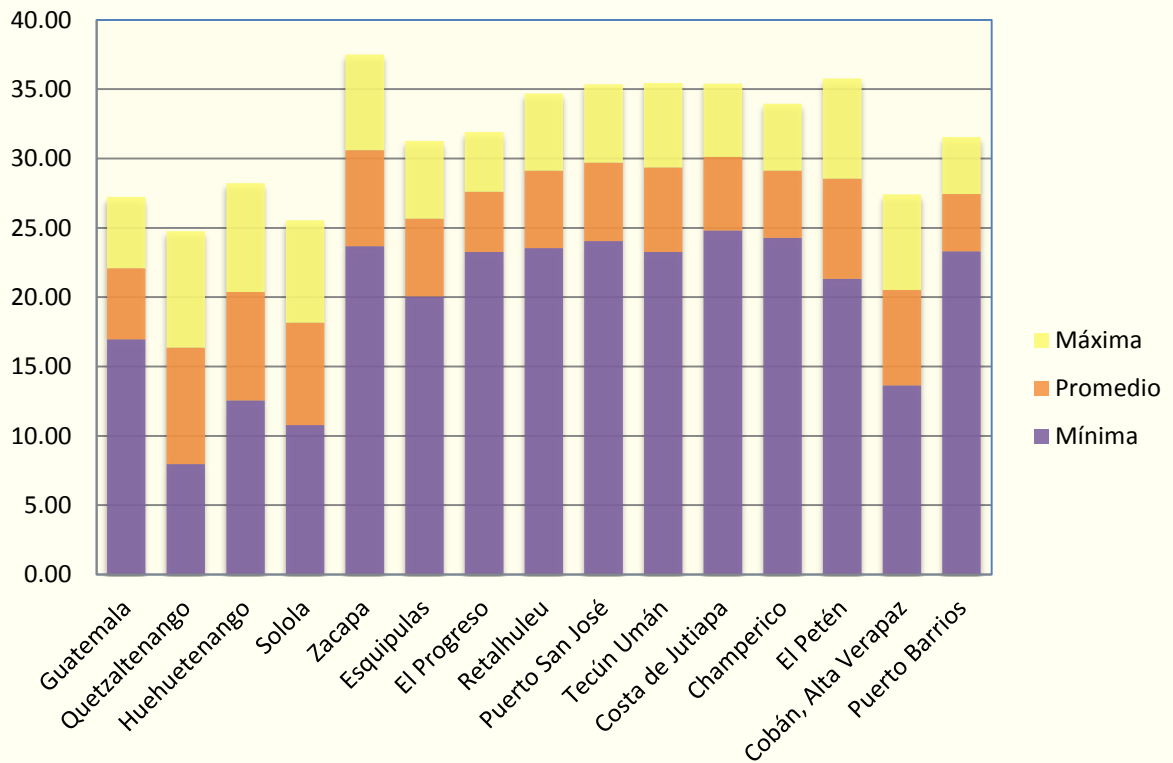


MONITOREO DE CLIMA

Las temperaturas mínimas diarias se mantuvieron en un rango entre los 4.00°C en Quetzaltenango y los 27.00 °C en la El Progreso.

Las temperaturas máximas diarias estuvieron entre los 23.00 °C, registrados en Quetzaltenango y los 42.00 °C registrados en Petén y Zacapa.

TEMPERATURAS PROMEDIO POR ESTACIÓN



Fuente: Elaboración propia
 Datos: INSIVUMEH



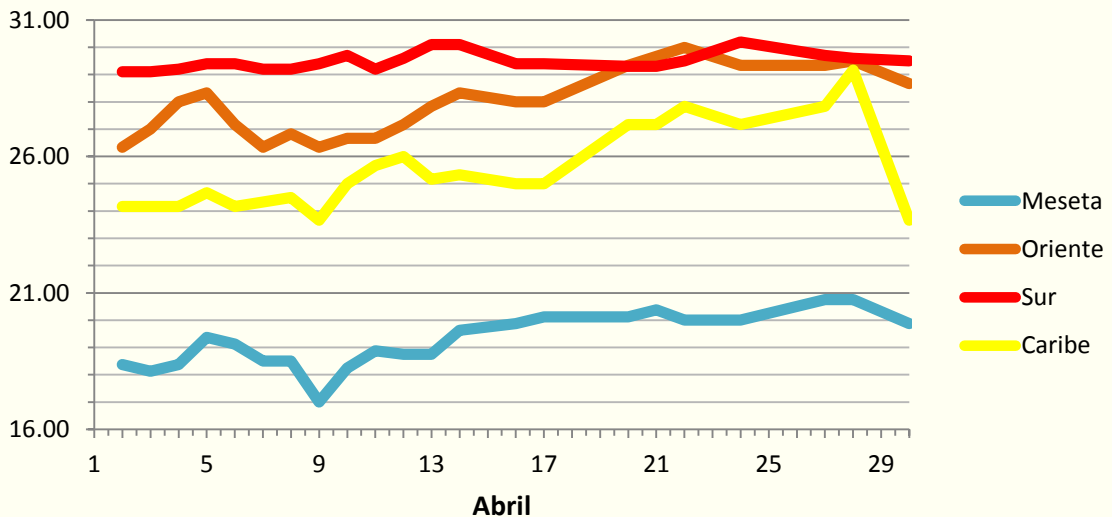
MONITOREO DE CLIMA

El día más caluroso del mes fue el 22 de abril en Zacapa con una temperatura promedio de 33.50 °C.

El día más frío del mes fue el 09 de abril en Quetzaltenango con una temperatura promedio de 14.00 °C.

TEMPERATURAS POR REGIÓN DURANTE ABRIL

°C



Fuente: Elaboración propia
 Datos: INSIVUMEH

Las temperaturas promedio diarias que la Meseta Central registró estuvieron entre los 17.00 °C y los 20.75 °C, con un promedio de 19.25 °C. Las regiones del Caribe, Oriente y Sur se mantuvieron entre los 23.67 °C y los 30.20 °C, con un promedio de 25.50 °C, 27.95 °C y 29.48 °C para cada región respectivamente.



MONITOREO DE LLUVIA

Durante el mes de abril las estaciones con más lluvia acumulada fueron Costa de Jutiapa con aproximadamente 33.50 mm, Puerto Barrios con 25.90 mm y Retalhuleu con 20.90 mm.

Asimismo, en el 33 % de las estaciones del país no se registró precipitación durante todo el mes.

El total de lluvia registrada en las 15 estaciones monitoreadas disminuyó respecto al mes pasado en aproximadamente 73.62 %, en el cual se tuvo un total de 426.15 mm.

Total de Lluvia Registrada

	Estación	Precipitación (mm)
Meseta Central	Guatemala	1.50
	Quetzaltenango	0.00
	Huehuetenango	0.00
	Sololá	0.00
Oriente	Zacapa	0.30
	Esquipulas	2.00
	El Progreso	0.00
Costa Sur	Retalhuleu	20.90
	Puerto San José	1.10
	Tecún Umán	12.60
	Costa de Jutiapa	33.50
	Champerico	1.00
Norte Caribe	El Petén	0.00
	Cobán, Alta Verapaz	13.60
	Puerto Barrios	25.90
Total Nacional		112.40

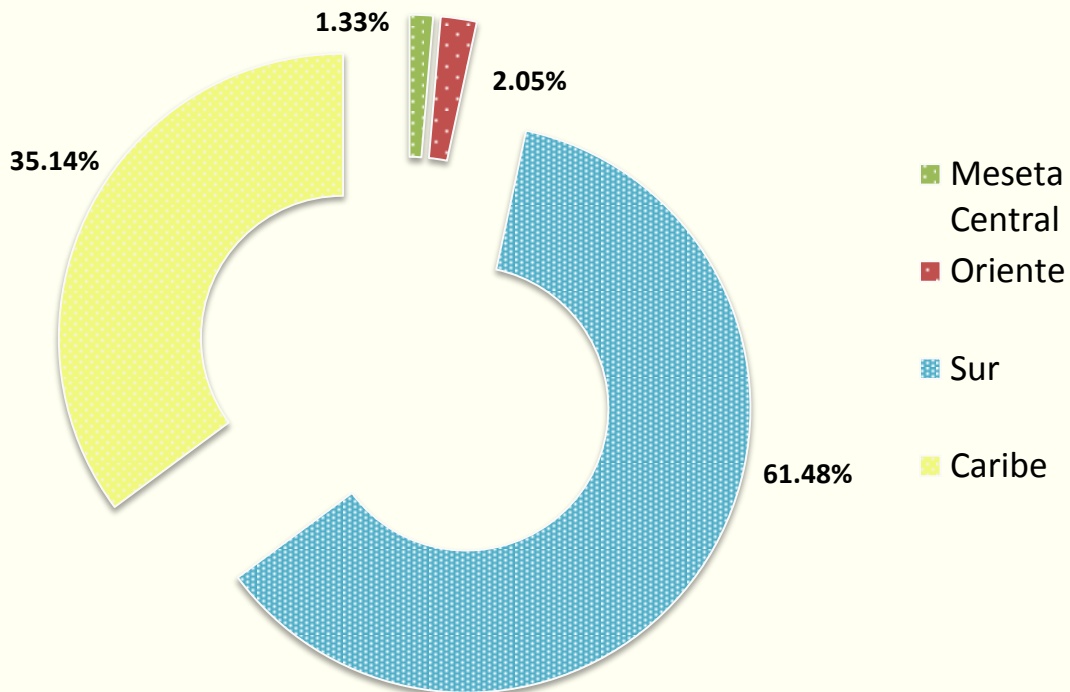


MONITOREO DE LLUVIA

El día más lluvioso fue el 03 de abril con aproximadamente 39.10 mm de precipitación en todo el país.

La estación de la Costa de Jutiapa fue la que mayor precipitación diaria registró durante el mes, recibiendo aproximadamente 33.00 mm el 03 de abril; seguido por Retalhuleu con aproximadamente 15.40 mm el 14 de abril.

Del total de lluvia acumulado en el mes, la mayoría se concentró en la región del Sur, con un total aproximado de 69.10 mm, seguido del Caribe, con aproximadamente 39.50 mm.

Precipitación durante Abril

Fuente: Elaboración propia
Datos: INSIVUMEH



Marzo y Abril

	Estación	Temp. Mínima (°C)		Temp. Máxima (°C)		Precipitación (mm)	
		Abril	Marzo	Abril	Marzo	Abril	Marzo
Meseta Central	Guatemala	16.95	14.77	27.23	26.65	1.50	2.80
	Quetzaltenango	7.95	5.50	24.77	23.15	0.00	15.10
	Huehuetenango	12.55	9.58	28.23	26.73	0.00	18.00
	Sololá	10.77	6.88	25.55	23.54	0.00	12.90
Oriente	Zacapa	23.68	20.58	37.50	34.54	0.30	0.70
	Esquipulas	20.05	17.46	31.27	28.50	2.00	13.50
	El Progreso	23.27	20.92	31.91	31.54	0.00	0.00
Costa Sur	Retalhuleu	23.55	21.81	34.68	34.31	20.90	22.10
	Puerto San José	24.05	21.38	35.36	33.85	1.10	0.00
	Tecún Umán	23.27	20.81	35.45	35.15	12.60	0.20
	Costa de Jutiapa	24.82	25.00	35.41	35.23	33.50	20.90
	Champerico	24.27	23.50	33.95	32.77	1.00	0.00
Norte Caribe	El Petén	21.32	19.58	35.77	31.69	0.00	84.40
	Cobán, Alta Verapaz	13.64	12.38	27.41	24.38	13.60	45.40
	Puerto Barrios	23.32	21.62	31.55	29.65	25.90	190.15

Fuente: Elaboración propia

Datos: INSIVUMEH

La tabla anterior muestra una comparación, de temperaturas promedio tanto mínimas como máximas (en °C), así como la precipitación pluvial (en mm), entre los meses de marzo y abril.

La temperatura nacional promedio para este mes fue de 25.65 °C, con un rango entre los 16.36 °C y los 30.59 °C, la cual aumentó respecto al mes pasado, en 1.87 °C.

