

# **INFORME MENSUAL MONITOREO DE CLIMA ENERO 2015**

**UNIDAD DE INFORMACIÓN  
AMBIENTAL Y CAMBIO  
CLIMÁTICO - UIACC**



## MONITOREO DE CLIMA

Durante el mes de enero se recopiló información emitida por las estaciones meteorológicas instaladas en el territorio nacional, a través de los boletines de pronóstico diario que publica el INSIVUMEH, sobre las temperaturas mínimas y máximas, además de la precipitación pluvial registrada en las principales estaciones meteorológicas.

En la siguiente tabla se muestran las temperaturas promedio registradas durante este mes:

### Promedio de Temperaturas Registradas

	Estación	Temp. Mínima (°C)	Temp. Máxima (°C)
Meseta Central	Guatemala	12.76	23.62
	Quetzaltenango	3.62	21.76
	Huehuetenango	9.76	22.57
	Solola	6.71	22.00
Oriente	Zacapa	19.62	30.19
	Esquipulas	16.29	23.10
	El Progreso	20.38	27.86
Costa Sur	Retalhuleu	20.86	33.14
	Puerto San José	19.67	33.00
	Tecún Umán	19.67	33.48
	Costa de Jutiapa	23.48	35.14
	Champerico	21.62	32.24
Norte Caribe	El Petén	18.76	27.71
	Cobán, Alta Verapaz	12.43	20.33
	Puerto Barrios	20.62	26.33
Promedio Nacional		16.42	27.50

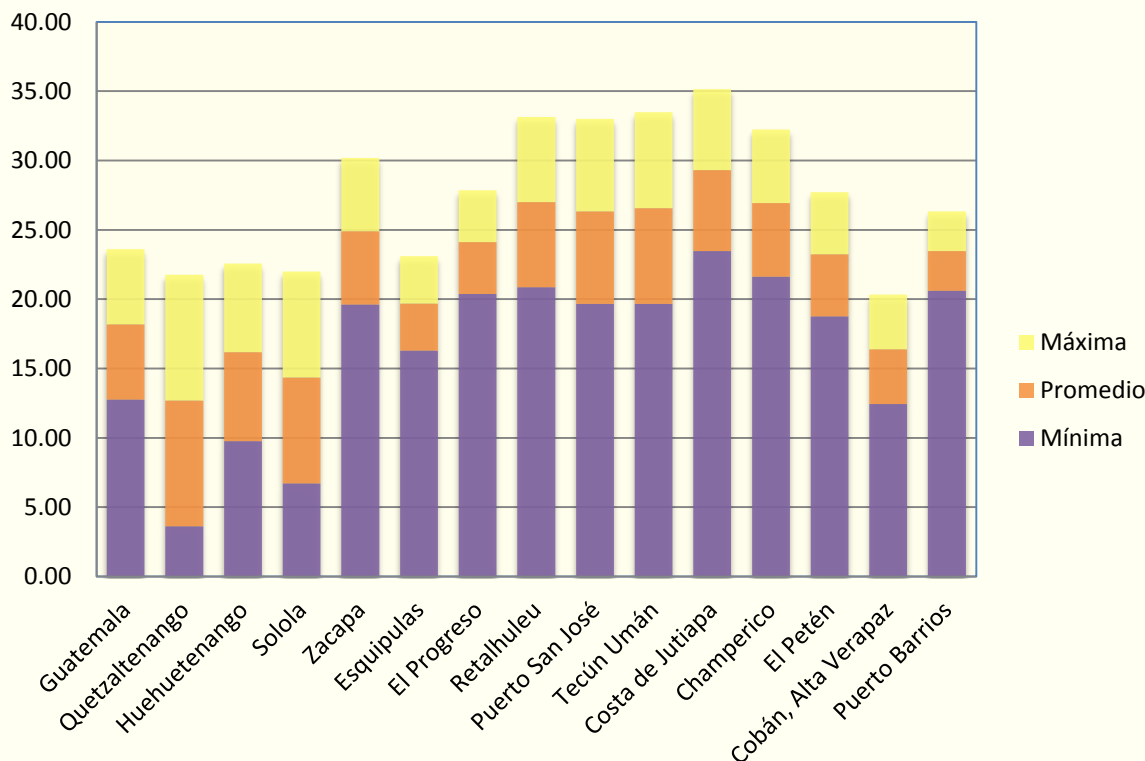


MONITOREO DE CLIMA

Las temperaturas mínimas diarias se mantuvieron en un rango entre los -2.00 °C en Quetzaltenango y los 25.00 °C en la Costa de Jutiapa.

Las temperaturas máximas diarias estuvieron entre los 00.00 °C, registrados en Huehuetenango y los 37.00 °C registrados en la Costa de Jutiapa.

TEMPERATURAS PROMEDIO POR ESTACIÓN



Fuente: Elaboración propia  
 Datos: INSIVUMEH



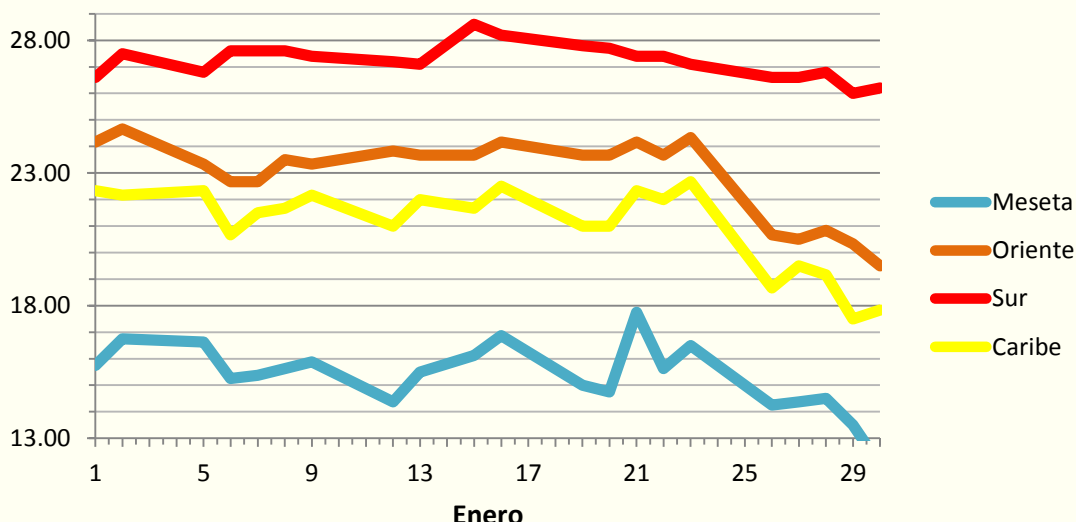
MONITOREO DE CLIMA

El día más caluroso del mes fue el 16 de enero en Jutiapa con una temperatura promedio de 31.00 °C.

Los días más fríos del mes fueron el 29 y 30 de enero en Quetzaltenango con una temperatura promedio de 10.00 °C.

TEMPERATURAS POR REGIÓN DURANTE ENERO

°C



Fuente: Elaboración propia  
 Datos: INSIVUMEH

Las temperaturas promedio diarias que la Meseta Central registró estuvieron entre los 12.00 °C y los 17.75 °C, con un promedio de 15.35 °C. Las regiones del Caribe y Oriente se mantuvieron entre los 17.50 °C y los 24.67 °C, mientras que en la región Sur se registraron temperaturas promedio diarias entre los 26.00 °C y los 28.60 °C, con un promedio de 21.03 °C, 22.90 °C y 27.23 °C para la región Caribe, Oriente y Sur, respectivamente.



## MONITOREO DE LLUVIA

Durante el mes de enero las estaciones con más lluvia acumulada fueron Puerto Barrios con 188.20 mm, Petén con 115.30 mm y Cobán con 38.40 mm.

Asimismo, las estaciones de Esquipulas, Zacapa y Guatemala acumularon un total aproximado de 6.80 mm, mientras que las demás estaciones no registraron precipitación durante todo el mes.

El total de lluvia registrada en las 15 estaciones monitoreadas disminuyó respecto al mes pasado en aproximadamente 10.68 %, en el cual se tuvo un total de 390.40 mm.

### Total de Lluvia Registrada

	Estación	Precipitación (mm)
Meseta Central	Guatemala	0.10
	Quetzaltenango	0.00
	Huehuetenango	0.00
	Sololá	0.00
Oriente	Zacapa	0.20
	Esquipulas	6.50
	El Progreso	0.00
Costa Sur	Retalhuleu	0.00
	Puerto San José	0.00
	Tecún Umán	0.00
	Costa de Jutiapa	0.00
	Champerico	0.00
Norte Caribe	El Petén	115.30
	Cobán, Alta Verapaz	38.40
	Puerto Barrios	188.20
<b>Total Nacional</b>		<b>348.70</b>

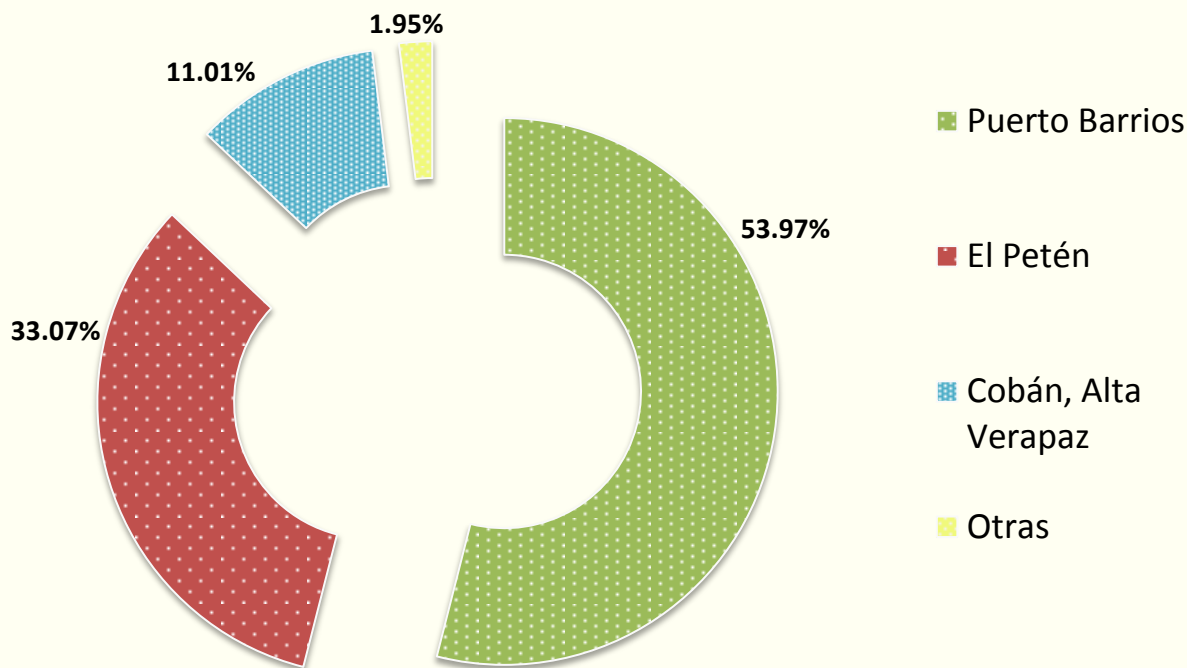


El día mas lluvioso fue el 06 de enero con aproximadamente 77.60 mm de precipitación en todo el país.

La estación de Puerto Barrios fue la que mayor precipitación diaria registró durante el mes, recibiendo aproximadamente 44.50 mm el 06 de enero; seguido por esa misma estación el 07 de enero con aproximadamente 40.90 mm.

Del total de lluvia acumulado en el mes, la mayoría se concentró en la región del Caribe, con un total aproximado de 341.90 mm, las otras regiones tuvieron menos de 10.00 mm cada una.

**Precipitación durante Enero**



Fuente: Elaboración propia  
 Datos: INSIVUMEH



## Diciembre y Enero

	Estación	Temp. Mínima (°C)		Temp. Máxima (°C)		Precipitación (mm)	
		Enero	Diciembre	Enero	Diciembre	Enero	Diciembre
Meseta Central	Guatemala	12.76	13.29	23.62	23.29	0.10	1.20
	Quetzaltenango	3.62	4.14	21.76	21.67	0.00	0.20
	Huehuetenango	9.76	8.24	22.57	23.52	0.00	2.60
	Sololá	6.71	5.52	22.00	21.71	0.00	0.00
Oriente	Zacapa	19.62	19.71	30.19	30.05	0.20	0.00
	Esquipulas	16.29	15.76	23.10	23.29	6.50	15.00
	El Progreso	20.38	19.57	27.86	27.38	0.00	0.10
Costa Sur	Retalhuleu	20.86	21.05	33.14	32.57	0.00	29.60
	Puerto San José	19.67	19.86	33.00	31.76	0.00	0.00
	Tecún Umán	19.67	21.14	33.48	33.33	0.00	0.00
	Costa de Jutiapa	23.48	23.57	35.14	33.81	0.00	0.00
	Champerico	21.62	21.67	32.24	32.43	0.00	0.00
Norte Caribe	El Petén	18.76	18.62	27.71	28.14	115.30	99.80
	Cobán, Alta Verapaz	12.43	12.62	20.33	21.95	38.40	83.00
	Puerto Barrios	20.62	20.24	26.33	26.90	188.20	158.90

Fuente: Elaboración propia

Datos: INSIVUMEH

La tabla anterior muestra una comparación, de temperaturas promedio tanto mínimas como máximas (en °C), así como la precipitación pluvial (en mm), entre los meses de diciembre y enero.

La temperatura nacional promedio para este mes fue de 21.96 °C, con un rango entre los 12.69 °C y los 29.31 °C, la cual aumentó respecto al mes pasado, en 0.07 °C, en el cual se tuvo una temperatura promedio de 21.89 °C.

