

INFORME MENSUAL MONITOREO DE CLIMA FEBRERO 2015

UNIDAD DE INFORMACIÓN
AMBIENTAL Y CAMBIO
CLIMÁTICO - UIACC



MONITOREO DE CLIMA

Durante el mes de febrero se recopiló información emitida por las estaciones meteorológicas instaladas en el territorio nacional, a través de los boletines de pronóstico diario que publica el INSIVUMEH, sobre las temperaturas mínimas y máximas, además de la precipitación pluvial registrada en las principales estaciones meteorológicas.

En la siguiente tabla se muestran las temperaturas promedio registradas durante este mes:

Promedio de Temperaturas Registradas

	Estación	Temp. Mínima (°C)	Temp. Máxima (°C)
Meseta Central	Guatemala	13.52	24.87
	Quetzaltenango	4.22	22.78
	Huehuetenango	8.17	25.17
	Solola	7.04	22.78
Oriente	Zacapa	19.65	32.43
	Esquipulas	16.22	26.39
	El Progreso	20.30	29.74
Costa Sur	Retalhuleu	21.35	33.57
	Puerto San José	19.30	32.74
	Tecún Umán	19.57	33.96
	Costa de Jutiapa	23.43	34.74
Norte Caribe	Champerico	22.26	31.91
	El Petén	17.78	29.52
	Cobán, Alta Verapaz	11.74	22.30
	Puerto Barrios	19.57	27.87
Promedio Nacional		16.28	28.72

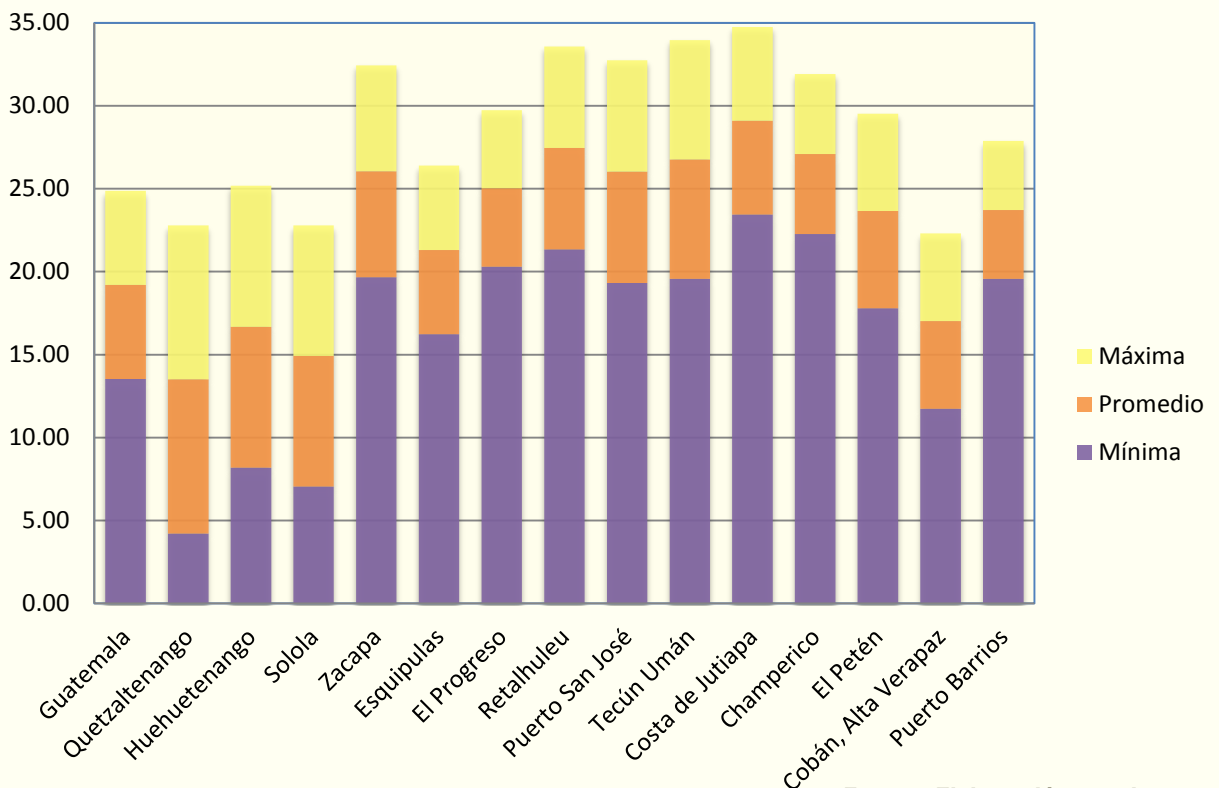


MONITOREO DE CLIMA

Las temperaturas mínimas diarias se mantuvieron en un rango entre los -1.00 °C en Quetzaltenango y los 25.00 °C en la Costa de Jutiapa.

Las temperaturas máximas diarias estuvieron entre los 16.00 °C, registrados en Cobán y los 38.00 °C registrados en Zacapa.

TEMPERATURAS PROMEDIO POR ESTACIÓN



Fuente: Elaboración propia
 Datos: INSIVUMEH



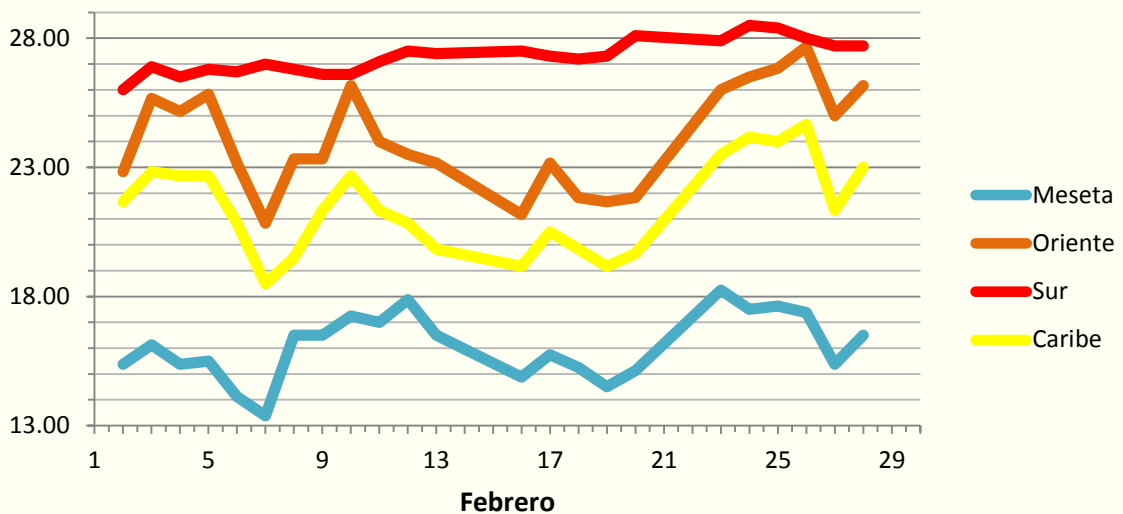
MONITOREO DE CLIMA

Los días más calurosos del mes fueron el 16, 20 y 24 de febrero en Jutiapa con una temperatura promedio de 30.50 °C.

El día más frío del mes fue el 04 de febrero en Quetzaltenango con una temperatura promedio de 11.00 °C.

TEMPERATURAS POR REGIÓN DURANTE FEBRERO

°C



Fuente: Elaboración propia
 Datos: INSIVUMEH

Las temperaturas promedio diarias que la Meseta Central registró estuvieron entre los 13.38 °C y los 18.25 °C, con un promedio de 16.07 °C. Las regiones del Caribe, Oriente y Sur se mantuvieron entre los 18.50°C y los 28.50 °C, con un promedio de 21.46 °C, 24.12 °C y 27.28 °C, respectivamente.



MONITOREO DE LLUVIA

Durante el mes de febrero las estaciones con más lluvia acumulada fueron Cobán con 91.10 mm, Champerico con 79.40 mm y Puerto Barrios con 70.30 mm; siendo Champerico la única estación de la región Sur en registrar precipitación.

Asimismo, en las estaciones de Quetzaltenango y Zacapa no se registró precipitación durante todo el mes.

El total de lluvia registrada en las 15 estaciones monitoreadas disminuyó respecto al mes pasado en aproximadamente 20.82 %, en el cual se tuvo un total de 348.70 mm.

Total de Lluvia Registrada

	Estación	Precipitación (mm)
Meseta Central	Guatemala	0.20
	Quetzaltenango	0.00
	Huehuetenango	0.10
	Sololá	4.80
Oriente	Zacapa	0.00
	Esquipulas	1.50
	El Progreso	0.20
Costa Sur	Retalhuleu	0.00
	Puerto San José	0.00
	Tecún Umán	0.00
	Costa de Jutiapa	0.00
	Champerico	79.40
Norte Caribe	El Petén	28.50
	Cobán, Alta Verapaz	91.10
	Puerto Barrios	70.30
Total Nacional		276.10

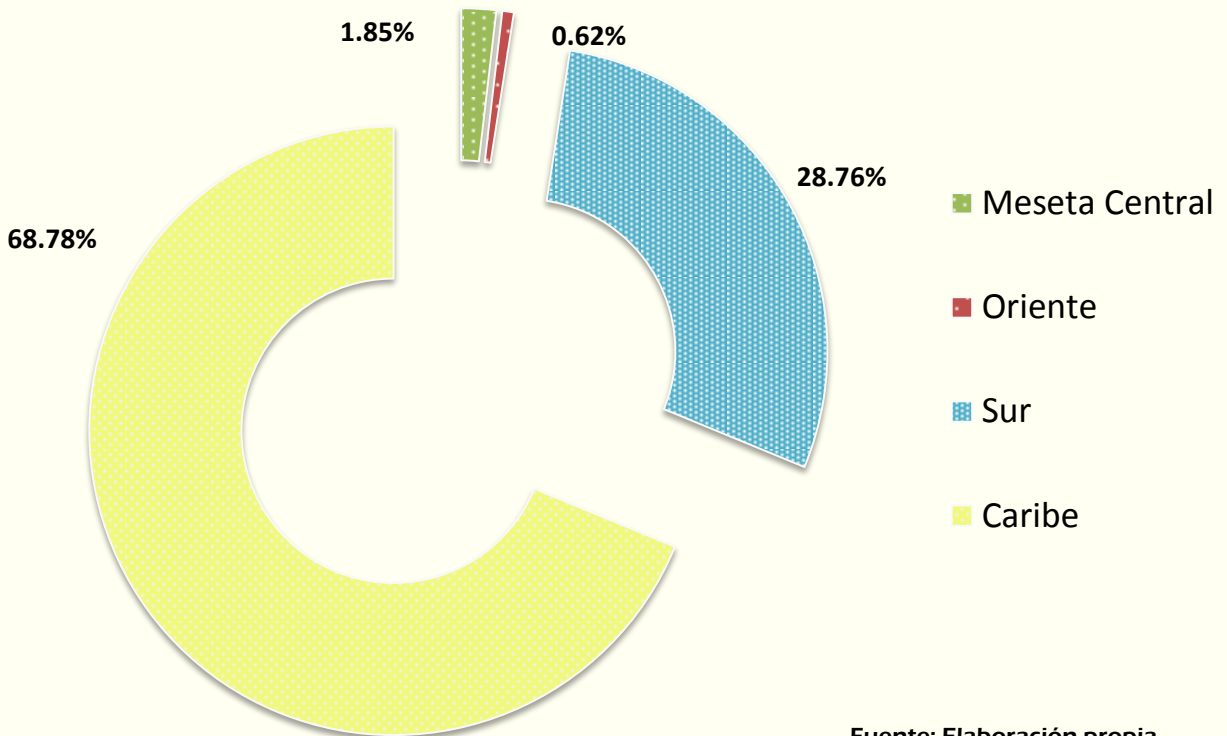


El día mas lluvioso fue el 12 de febrero con aproximadamente 79.40 mm de precipitación en todo el país.

La estación de Champerico fue la que mayor precipitación diaria registró durante el mes, recibiendo aproximadamente 79.40 mm el 12 de febrero; seguido por esa misma Cobán el 06 de febrero con aproximadamente 37.80 mm.

Del total de lluvia acumulado en el mes, la mayoría se concentró en la región del Caribe, con un total aproximado de 189.90 mm, seguido de la región Sur, con aproximadamente 79.40 mm, las otras regiones tuvieron menos de 10.00 mm cada una.

Precipitación durante Febrero



Fuente: Elaboración propia
 Datos: INSIVUMEH



Enero y Febrero

	Estación	Temp. Mínima (°C)		Temp. Máxima (°C)		Precipitación (mm)	
		Febrero	Enero	Febrero	Enero	Febrero	Enero
Meseta Central	Guatemala	13.52	12.76	24.87	23.62	0.20	0.10
	Quetzaltenango	4.22	3.62	22.78	21.76	0.00	0.00
	Huehuetenango	8.17	9.76	25.17	22.57	0.10	0.00
	Sololá	7.04	6.71	22.78	22.00	4.80	0.00
Oriente	Zacapa	19.65	19.62	32.43	30.19	0.00	0.20
	Esquipulas	16.22	16.29	26.39	23.10	1.50	6.50
	El Progreso	20.30	20.38	29.74	27.86	0.20	0.00
Costa Sur	Retalhuleu	21.35	20.86	33.57	33.14	0.00	0.00
	Puerto San José	19.30	19.67	32.74	33.00	0.00	0.00
	Tecún Umán	19.57	19.67	33.96	33.48	0.00	0.00
	Costa de Jutiapa	23.43	23.48	34.74	35.14	0.00	0.00
	Champerico	22.26	21.62	31.91	32.24	79.40	0.00
Norte Caribe	El Petén	17.78	18.76	29.52	27.71	28.50	115.30
	Cobán, Alta Verapaz	11.74	12.43	22.30	20.33	91.10	38.40
	Puerto Barrios	19.57	20.62	27.87	26.33	70.30	188.20

Fuente: Elaboración propia

Datos: INSIVUMEH

La tabla anterior muestra una comparación, de temperaturas promedio tanto mínimas como máximas (en °C), así como la precipitación pluvial (en mm), entre los meses de enero y febrero.

La temperatura nacional promedio para este mes fue de 22.50°C, con un rango entre los 13.50 °C y los 29.09 °C, la cual aumentó respecto al mes pasado, en 0.54 °C, debido a la llegada de la época seca.

